

MANUAL DE INSTALAÇÃO

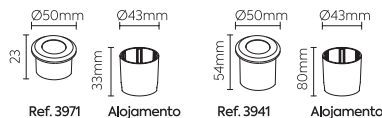
Modelo(s): 3941 / 3971

Composição

1x luminária
1x manual de instalação
1x alojamento (nicho)

Especificações

Descrição: **Balizador de embutir**
Fonte iluminação: **LED**
Indicação: **Áreas Internas / Externas (piso/parede)**
Peso: **0,10 Kg**



Dados técnicos

Potência total: **0,3W (3971) / 0,85W (3941)**
Tensão nominal: **90-240V**
Temperatura cor: **2700K**
Fluxo luminoso: **20lm (3971) / 46lm (3941)**
Grau de Proteção: **IP66**

Proteção contra jatos d'água e totalmente contra a poeira.

INTERLIGHT
- revelamos a beleza -

Indústria Brasileira

Interlight Sistemas de Iluminação Ltda.
CNPJ 58.329.608/0001-44
Endereço: Rua João Dias Ribeiro, 245
Sagrado Coração de Jesus - Itapevi/SP

Atendimento ao Cliente Interlight

Tel 11 4789 9892
E-mail: sac@interlight.com.br
www.interlight.com.br

5 anos de garantia

Termos de garantia acesse o link:
interlight.com.br/garantia

OBSERVAÇÕES

1. É obrigatório o uso de dispositivo de proteção contra surtos de tensão (DPS), conforme estabelece as normas NBR 5419 e NBR 5410. A falta de dispositivos DPS no quadro elétrico e próximo as luminárias anula a garantia.
2. Por favor, leia atentamente esse manual antes da instalação e entregue ao cliente para guardar.
3. Perigo! Risco de choque elétrico! Antes da instalação da luminária desconecte a energia elétrica e certifique-se que a energia esteja desligada.
4. A responsabilidade do fabricante somente é garantida, se as normas nacionais vigentes forem respeitadas, bem como as instruções de montagem contida nesse manual de instalação.
5. Na instalação, o profissional deve ser qualificado pelas normas nacionais (NBR 5410) e de prevenção de acidentes (NR 10) vigentes para segurança da instalação, e garantia do produto.
6. Não abra a luminária. Se estiver danificada, precisará retornar a luminária inteira para a fábrica. Nunca instale com os cabos da luminária danificados.
7. Para a limpeza, recomendamos a interrupção da energia elétrica para o produto. Sempre limpe com um pano macio e produtos com pH neutro, sem álcool, sem solventes e sem agentes abrasivos.
8. Produto com 05 anos de garantia contratual pelo fabricante, contra qualquer defeito de fabricação nas partes metálicas e mecânicas, exceto componentes eletrônicos (LED e Driver) que são 02 anos.
9. Os componentes elétricos utilizados nos nossos produtos seguem as normas brasileiras. Produto não tóxico.

Os dados contidos nesse manual poderão ser alterados a qualquer momento sem prévio aviso. Consulte nosso Atendimento ao Cliente ou www.interlight.com.br para informações atualizadas. Interlight 2022. ® R09-jun/2022

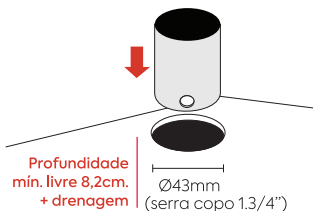
Manual 0192.R9

PISO ALVENARIA

1A. Faça a abertura do nicho no piso.

Obs: Não usar em locais com alagamento. Prever drenagem (pedra britada ou argila) no nicho do alojamento.

Tempo máximo de submersão 20 minutos. Realizar teste antecipado do local prevendo a correta drenagem, encha o nicho de água e cronometre o tempo de escoamento.



PERIGO! Proteger os cabos de alimentação ao acesso de animais de estimação e trabalhos de jardinagem que possam danificá-lo, ocasionando risco de choque elétrico.

PISO DECK OU MADEIRA

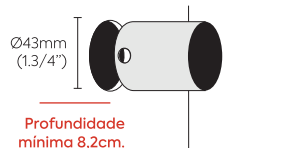
1B. Faça a abertura do nicho no deck ou madeira.

Obs: Não há necessidade de utilização do alojamento.



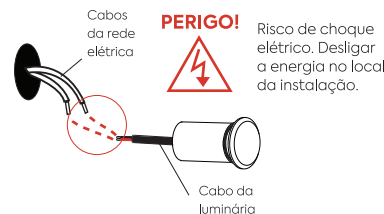
PAREDE

1C. Faça a abertura do nicho na parede, conforme medidas indicadas, utilizando um serra-copo 1.3/4".

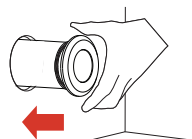


2. Realizar a ligação da luminária à rede elétrica local.

Obrigatório: Utilização de fita de auto fusão na isolação da emenda da fiação.



3. Encaixar a luminária no nicho e pressionar até que encaixe corretamente e fique com pressão.



4. Modelos instalados.



! IMPORTANTE!

Dependendo da instalação elétrica onde o produto foi instalado, pode acontecer do LED permanecer parcialmente **aceso ou piscando mesmo com a energia desligada**, pois isso ocorre quando há fugas de corrente elétrica, através de um dos condutores que alimenta o produto e neste caso, recomendamos a **utilização de interruptores duplos**, de forma a desligar os dois fios de alimentação do produto. Faça uma revisão da sua rede elétrica, este problema aponta uma falha na sua instalação.